

La Stazione Zoologica Anton Dohrn



La Ricerca

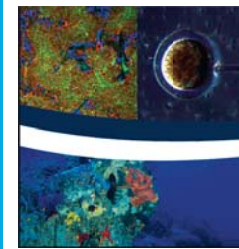
La Stazione Zoologica (SZN), fondata nel 1872 da Anton Dohrn, è il più antico centro di ricerca marina al mondo ed è anche l'unico istituto di ricerca del MIUR con sede nel Sud Italia (Napoli).

La Stazione Zoologica è famosa a livello internazionale per la sua prestigiosa storia e la qualità della ricerca prodotta. La SZN fornisce accesso agli organismi marini per la comunità scientifica e fornisce formazione avanzata in collaborazione con istituzioni nazionali ed internazionali.

La missione della SZN è lo studio dei diversi aspetti della biologia marina, che includono la biodiversità, il funzionamento e l'evoluzione degli organismi e degli ecosistemi marini, utilizzando un approccio interdisciplinare e le tecnologie più avanzate. Le finalità sono quelle di rendere sostenibile la vita negli oceani ed i beni e servizi che le risorse marine forniscono agli esseri umani e di individuare molecole, processi e organismi che possono migliorare la qualità della vita dell'uomo e l'economia del nostro paese.

La SZN conduce ricerche nel campo dell'ecologia marina e della Blue Biotechnology in collaborazione con Istituti ed Enti di ricerca nazionali ed internazionali, le piccole e medie imprese e l'industria.

La SZN fa parte di network internazionali e ha coordinato la fase preparatoria dell'infrastruttura di ricerca European Marine Biology Resource Centre (EMBRC).



La Sezione **Biologia ed Evoluzione degli Organismi Marini (BEOM)** studia i meccanismi di base che consentono la Vita nelle sue diverse espressioni. In particolare, applicando approcci multi-disciplinari, la Sezione BEOM studia i) i meccanismi molecolari e genetici che governano lo sviluppo e l'evoluzione degli organismi, dalla fecondazione all'età adulta; ii) i processi e meccanismi genomici e cellulari alla base della plasticità biologica, fisiologica, comportamentali ed evolutivi. I risultati di queste ricerche di biologia fondamentale aiutano ad individuare potenziali bersagli farmacologici.



La Sezione **Ecologia Marina Integrata (EMI)** promuove ricerche interdisciplinari volte allo studio della struttura e del funzionamento degli ecosistemi marini nelle diverse componenti pelagiche e bentoniche, ed a diversi livelli di organizzazione biologica. In particolare, vengono affrontati studi rivolti ai processi che modulano le interazioni fra gli organismi e tra organismi ed ambiente anche in rapporto alla conservazione della biodiversità e alla sostenibilità ecologica delle attività umane. Le ricerche esplorano anche le potenzialità offerte dagli organismi marini per applicazioni biotecnologiche sia nel settore alimentare sia della salute.



La Sezione **Infrastrutture per le Risorse Biologiche Marine (RIMAR)** offre piattaforme avanzate per lo studio degli organismi marini, quali biologia molecolare, microscopia, bioimaging, campionamento, allevamento e mantenimento di organismi marini ed analisi dei dati ambientali. L'acquario pubblico ed il centro di recupero delle tartarughe marine offrono opportunità di ricerca innovativa sugli organismi in cattività e sulla conservazione degli organismi marini, una biblioteca scientifica, un archivio storico, importanti collezioni biologiche con oltre 3000 specie marine.

European Marine Biological Resource Centre



EMBRC (European Marine Biological Resource Centre) è un'infrastruttura europea per la biologia marina che fornisce servizi per lo sviluppo di una ricerca di eccellenza a livello Europeo. EMBRC supporta sia la ricerca applicata sia quella di base fornendo le risorse biologiche marine o gli ambienti marini utili alla ricerca ed all'industria, con l'obiettivo di sviluppare le Blue Biotechnologies, preservare la biodiversità marina e di favorire una gestione e uno sfruttamento sostenibile della risorsa mare all'insegna della "Crescita Blu" del Paese. In particolare EMBRC ha l'obiettivo di sviluppare: i) commesse industriali; ii) finanziamenti per la ricerca; iii) strumenti e potenziale per la ricerca anche attraverso la creazione di nuovi servizi. L'Italia è uno dei Paesi fondatore di EMBRC insieme ad altri 8 paesi Europei. Il nodo Italiano EMBRC-IT è coordinato dalla Stazione Zoologica Anton Dohrn di Napoli e riunisce i maggiori Istituti nazionali operanti sul mare.

I partner italiani di EMBRC

- Stazione Zoologica Anton Dohrn (SZN): Coordinatore Nodo Italiano
- Consiglio Nazionale delle Ricerche Istituto di Scienze Marine (CNR ISMAR)
- Consiglio Nazionale delle Ricerche Istituto per l'Ambiente Marino Costiero (CNR IAMC)
- Istituto Nazionale di Oceanografia (OGS)
- Consorzio Nazionale Interuniversitario per le Scienze del Mare (CoNISMa)

